

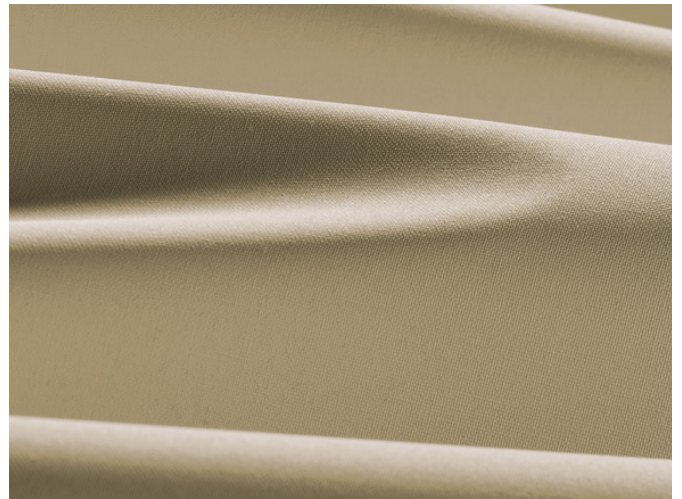
MERCURO

- Blackout-Polyesterstoff mit einer leichten Textur und solidem Hängeverhalten
- Standard 100 by Oeko-Tex® zertifiziert, frei von Schadstoffen

ANWENDUNGEN



Breite < 260 cm:
Kassetten-Rollo
Nicht geeignet: SG
4905



GEWEBEHINWEISE



Blackout



Polyester acrylatbeschichtet



340 g/m²



0.38 mm



235 cm, 295 cm (01, 04, 28, 35, 44)



8.9 cm, 12.7 cm, 240 cm, 300 cm (01, 04, 28, 35, 44)

PFLEGEHINWEISE



EIGENSCHAFTEN / TECHNISCHE MERKMALE



5-6



Schwerentflammbar



Digitaldruck



Oeko-Tex



Spezialfarben ab 500 m

BRANDSCHUTZ

B-s2,d0 (EN 13501-1)
B1 (DIN 4102-1)
M1 (NF P 92-503/5/7)
Type B (BS 5867-2)
NFPA 701



Mercurio
OPTISCHE UND SOLAR-KENNZAHLEN ($\pm 5\%$, DIN EN 410)

| Farbe | R_s | A_s | F_c | g_{tot} |
|-----------|-------|-------|-------|-----------|
| 01 | 66.0 | 34.0 | 0.50 | 0.36 |
| 04 | 71.0 | 29.0 | 0.46 | 0.33 |
| 28 | 69.0 | 31.0 | 0.48 | 0.34 |
| 33 | 71.0 | 29.0 | 0.47 | 0.34 |
| 35 | 71.0 | 29.0 | 0.46 | 0.33 |
| 44 | 70.0 | 30.0 | 0.49 | 0.34 |

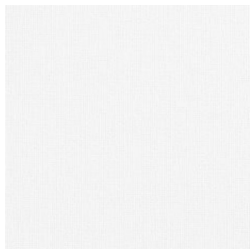
 R_s Strahlungsreflexion

 A_s Strahlungsabsorption

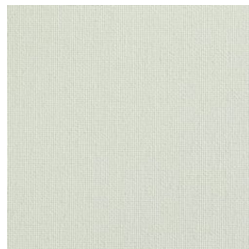
 F_c Abminderungsfaktor

 g_{tot} Gesamt g-Wert

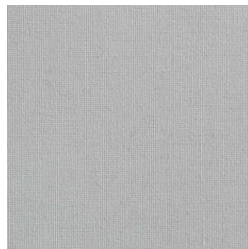
 $F_c + g_{tot}$: Wert errechnet mit Glas: $0.72 / U_g = 1.6 \text{ W/m}^2 \text{ K}$, DIN EN 13363-1

Mercurio


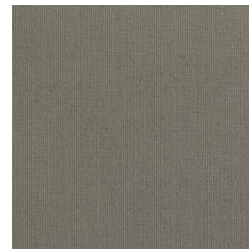
01



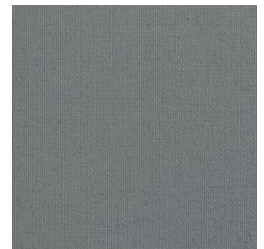
04



28



33



35



44

Dargestellte Farben sind nicht verbindlich