

COLORAMA 1 ALU

- Exklusiver Colorama Trevira CS Stoff mit aluminiumbedampfter Rückseite für erhöhte Wärme- und Lichtreflexion
- Technisch hochwertiger Stoff, insbesondere für Vorhänge und Rollos
- Standard 100 by Oeko-Tex® zertifiziert, frei von Schadstoffen

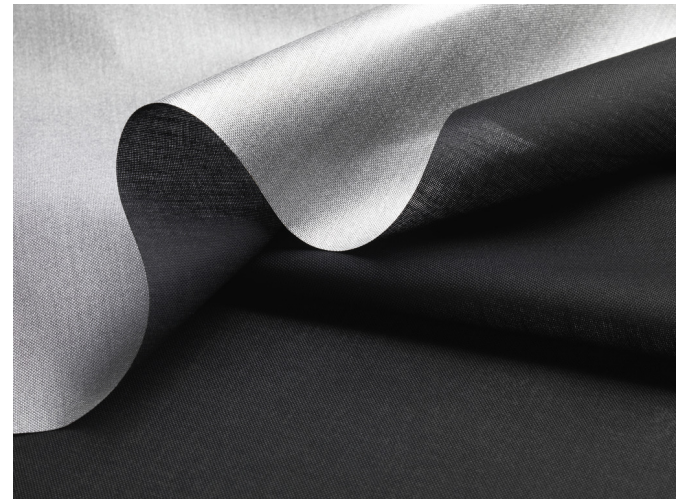
ANWENDUNGEN



GEWEBEHINWEISE

	Transparent
	Polyester Trevira CS, aluminiumbedampft
	140 g/m ²
	0.40 mm
	285 cm
	290 cm
	290 cm

PFLEGEHINWEISE



EIGENSCHAFTEN / TECHNISCHE MERKMALE

	5-7
	Schwerentflammbar
	Optimiert für Bildschirmarbeitsplatz
	Optimiert für geringeren Wärmeeintrag
	Konfektionsart Wave
	Digitaldruck
	Oeko-Tex
	Spezialfarben ab 520 m

BRANDSCHUTZ

B-s1,d0 (EN 13501-1)
 Class 1 (EN 13773)
 B1 (DIN 4102-1)
 M2 (NF P 92-504)
 NFPA 701
 Type C (BS 5867-2)



Colorama 1 Alu
OPTISCHE UND SOLAR-KENNZAHLEN ($\pm 5\%$, DIN EN 410)

Farbe	T_V	T_s	R_s	A_s	T_{UV}	F_C	g_{tot}
410	19.4	19.2	40.0	40.8	19.1	0.68	0.49
411	18.0	22.8	33.4	43.8	20.0	0.72	0.52
427	15.2	20.3	33.5	46.2	16.4	0.72	0.52
440	23.6	23.9	36.5	39.6	22.5	0.70	0.51

 T_V Lichttransmission

 R_s Strahlungsreflexion

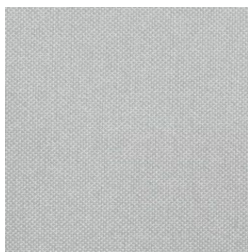
 T_{UV} UV-Transmission

 g_{tot} Gesamt g-Wert

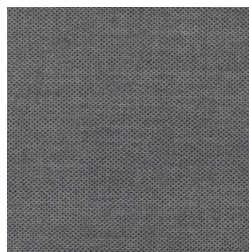
 T_s Strahlungstransmission

 A_s Strahlungsabsorption

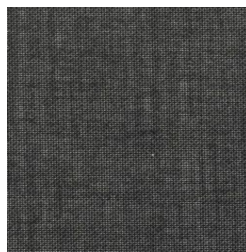
 F_C Abminderungsfaktor

 $F_C + g_{tot}$: Wert errechnet mit Glas: 0.72 / Ug = 1.6 W/m² K, DIN EN 13363-1


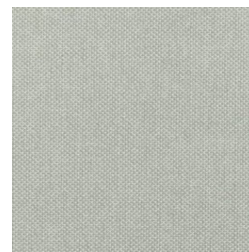
410



411



427



440

Dargestellte Farben sind nicht verbindlich