

## REFLEX

- Trevira CS Stoff mit aluminiumbedampfter Rückseite und hohen Reflexionswerten
- Technisch hochwertiger Stoff, insbesondere für Vorhänge und Rollos
- Standard 100 by Oeko-Tex® zertifiziert, frei von Schadstoffen

### ANWENDUNGEN



### GEWEBEHINWEISE

	versteift	weich
	Halbtransparent	
	Polyester Trevira CS, aluminiumbedampft	
	170 g/m <sup>2</sup>	190 g/m <sup>2</sup>
	0.36 mm	0.50 mm
	235 cm	
		240 cm
	8.9 cm, 12.7 cm, 240 cm	

### EIGENSCHAFTEN / TECHNISCHE MERKMALE

	versteift	weich
	5-6	
	Alpha-w = 0.25	
	Schwerentflammbar	
	Optimiert für Bildschirmarbeitsplatz	
	Optimiert für geringeren Wärmeeintrag	
	Digitaldruck	
		Konfektionsart Wave
	Oeko-Tex	
	Spezialfarben ab 500 m	

### PFLEGEHINWEISE



**Reflex**
**OPTISCHE UND SOLAR-KENNZAHLEN ( $\pm 5\%$ , DIN EN 410)**

versteift							
Farbe	$T_V$	$T_S$	$R_S$	$A_S$	$T_{UV}$	$F_C$	$g_{tot}$
<b>111</b>	11.0	11.0	50.0	39.0	11.0	0.61	0.44
<b>116</b>	6.0	8.0	50.0	42.0	6.0	0.62	0.43
<b>119</b>	7.0	9.0	49.0	42.0	7.0	0.61	0.44
<b>911</b>	3.0	6.0	48.0	46.0	4.0	0.62	0.44

weich							
Farbe	$T_V$	$T_S$	$R_S$	$A_S$	$T_{UV}$	$F_C$	$g_{tot}$
<b>111</b>	12.0	11.0	41.0	48.0	12.0	0.68	0.47
<b>116</b>	7.0	9.0	38.0	53.0	7.0	0.69	0.49
<b>119</b>	6.0	8.0	39.0	53.0	6.0	0.69	0.48
<b>911</b>	5.0	7.0	40.0	53.0	5.0	0.67	0.47

 $T_V$  Lichttransmission

 $R_S$  Strahlungsreflexion

 $T_{UV}$  UV-Transmission

 $g_{tot}$  Gesamt g-Wert

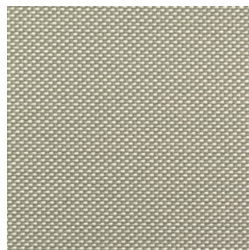
 $T_S$  Strahlungstransmission

 $A_S$  Strahlungsabsorption

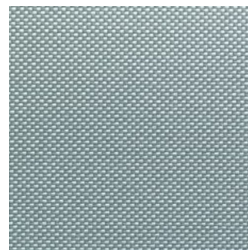
 $F_C$  Abminderungsfaktor

 $F_C + g_{tot}$ : Wert errechnet mit Glas:  $0.72 / U_g = 1.6 \text{ W/m}^2 \text{ K}$ , DIN EN 13363-1

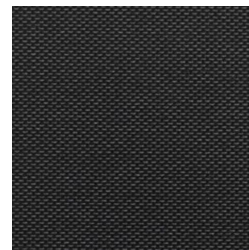

111



116



119



911

Dargestellte Farben sind nicht verbindlich